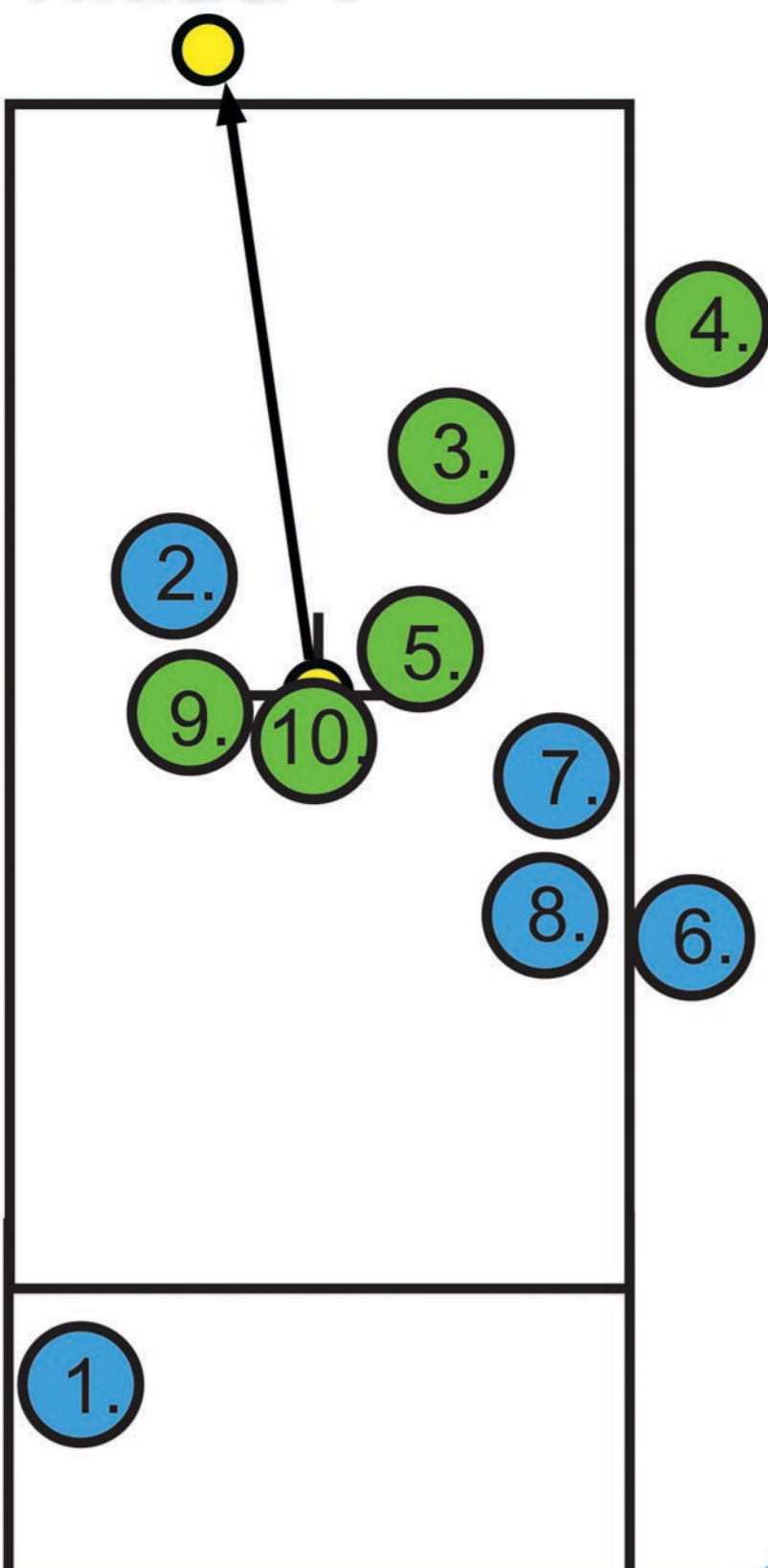


Příklad 1

1. Modrý hráč nedohodil do hracího pole, pokračuje jeho spoluhráč (totéž i v případě přehození nebo minutí hracího pole).
2. Druhý modrý hodil do pole a v tuto chvíli je nejbližší puku jeho bodovaný kámen, proto hází zelený.
3. Zelený sice hodil do pole, ale jeho kámen je dále puku než modrý, proto hází opět zelený.
4. Zelený minul hrací plochu, tento kámen se odstraní ze hry.
5. Zelený se hodem dostal nejbližší puku, dále hází tedy modrý.
6. Dotýkající se hrací kámen čáry je pořád ve hře. Stále je ale vedení zelený a pokračuje v hodech modrý.
7. Modrý kámen od puku dále než zelený, pokračuje zelený.
8. Modrý končí hru.
9. a 10. Zelený doházal a posledním hodem posunul puk mimo hrací pole (celým objemem). Puk se vrací zpátky na střední kříž. V případě kamene na středovém kříži se tento kámen posouvá do nejbližší možné pozice kříže.

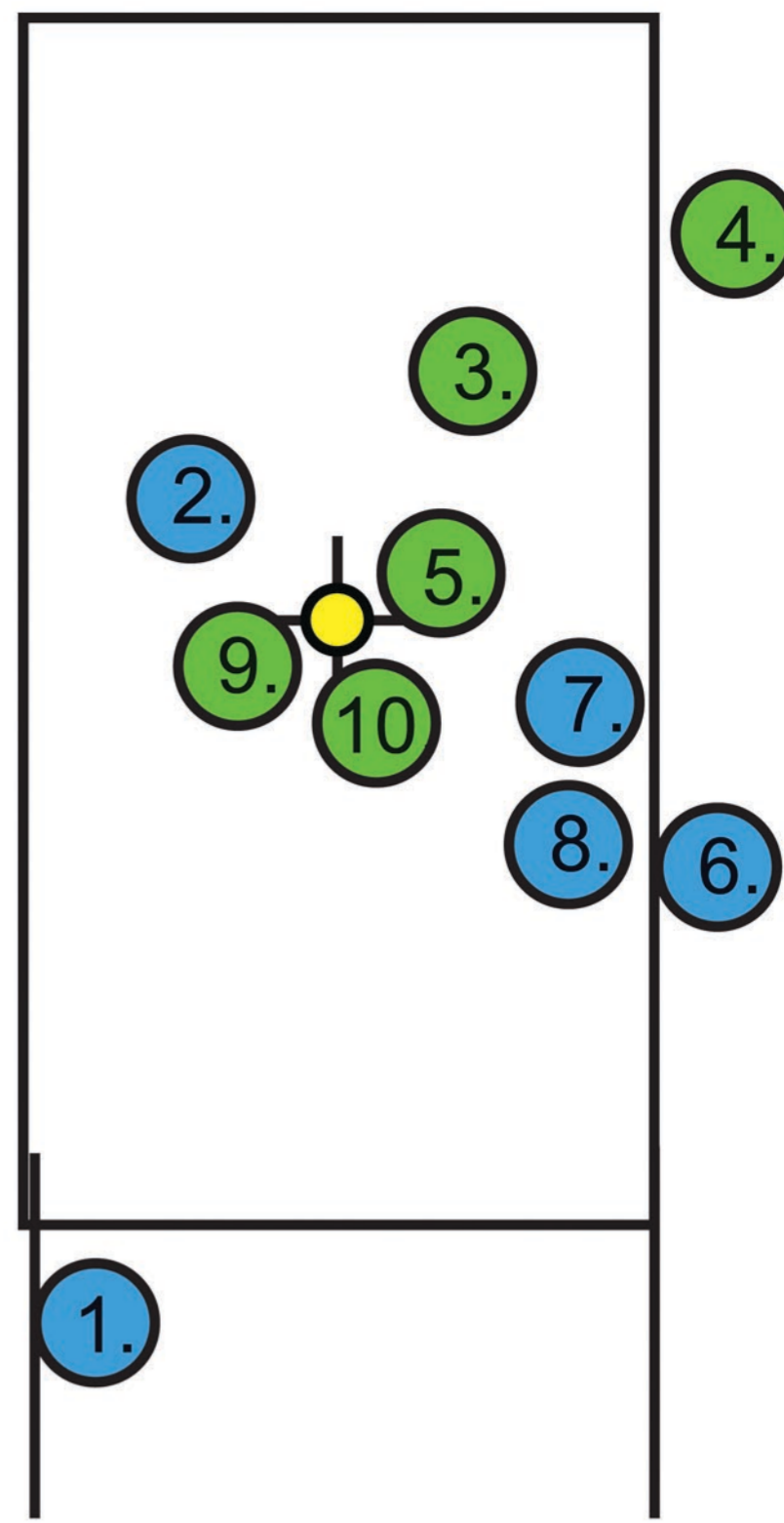
Výsledek:
Zelený má bližší puku 3 hrací kameny = 3 + 2 + 2 = 7 bodů, modrý 0



Příklad 3

1. Modrý hráč nedohodil do hracího pole, pokračuje jeho spoluhráč (totéž i v případě přehození nebo minutí hracího pole).
2. Druhý modrý hodil do pole a v tuto chvíli je nejbližší puku jeho bodovaný kámen, proto hází zelený.
3. Zelený sice hodil do pole, ale jeho kámen je dále puku než modrý, proto hází opět zelený.
4. Zelený minul hrací plochu, tento kámen se odstraní ze hry.
5. Zelený se hodem dostal nejbližší puku, dále hází tedy modrý.
6. Dotýkající se hrací kámen čáry je pořád ve hře. Stále je ale ve vedení zelený a pokračuje v hodech modrý.
7. Modrý kámen od puku dále než zelený, pokračuje zelený.
8. Modrý končí hru.
9. a 10. Zelený doházal a podařilo se mu poslední dva kameny hodit bližší puku než modrý.

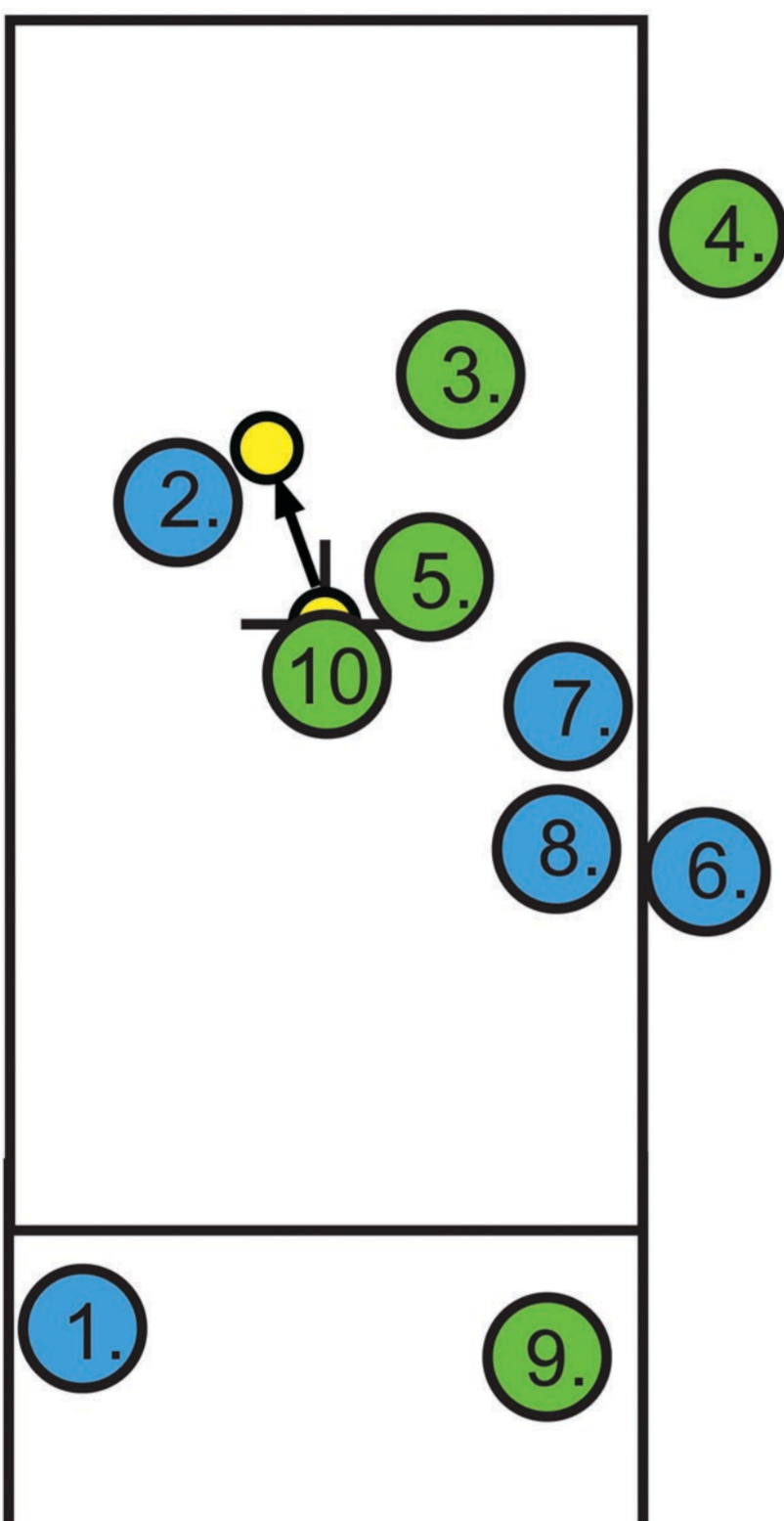
Výsledek:
Zelený má bližší puku 3 hrací kameny = 3 + 2 + 2 = 7 bodů, modrý 0



Příklad 2

1. Modrý hráč nedohodil do hracího pole, pokračuje jeho spoluhráč (totéž i v případě přehození nebo minutí hracího pole).
2. Druhý modrý hodil do pole a v tuto chvíli je nejbližší puku jeho bodovaný kámen, proto hází zelený.
3. Zelený sice hodil do pole, ale jeho kámen je dále puku než modrý, proto hází opět zelený.
4. Zelený minul hrací plochu, tento kámen se odstraní ze hry.
5. Zelený se hodem dostal nejbližší puku, dále hází tedy modrý.
6. Dotýkající se hrací kámen čáry je pořád ve hře. Stále je ale ve vedení zelený a pokračuje v hodech modrý.
7. Modrý kámen od puku dále než zelený, pokračuje modrý.
8. Modrý končí hru.
9. Zelený nedohodil do pole, vzhledem k tomu, že je vedení počítají se mu -3 body.
10. Zelený doházal a posunul puk nejbližší k modrému kameni.

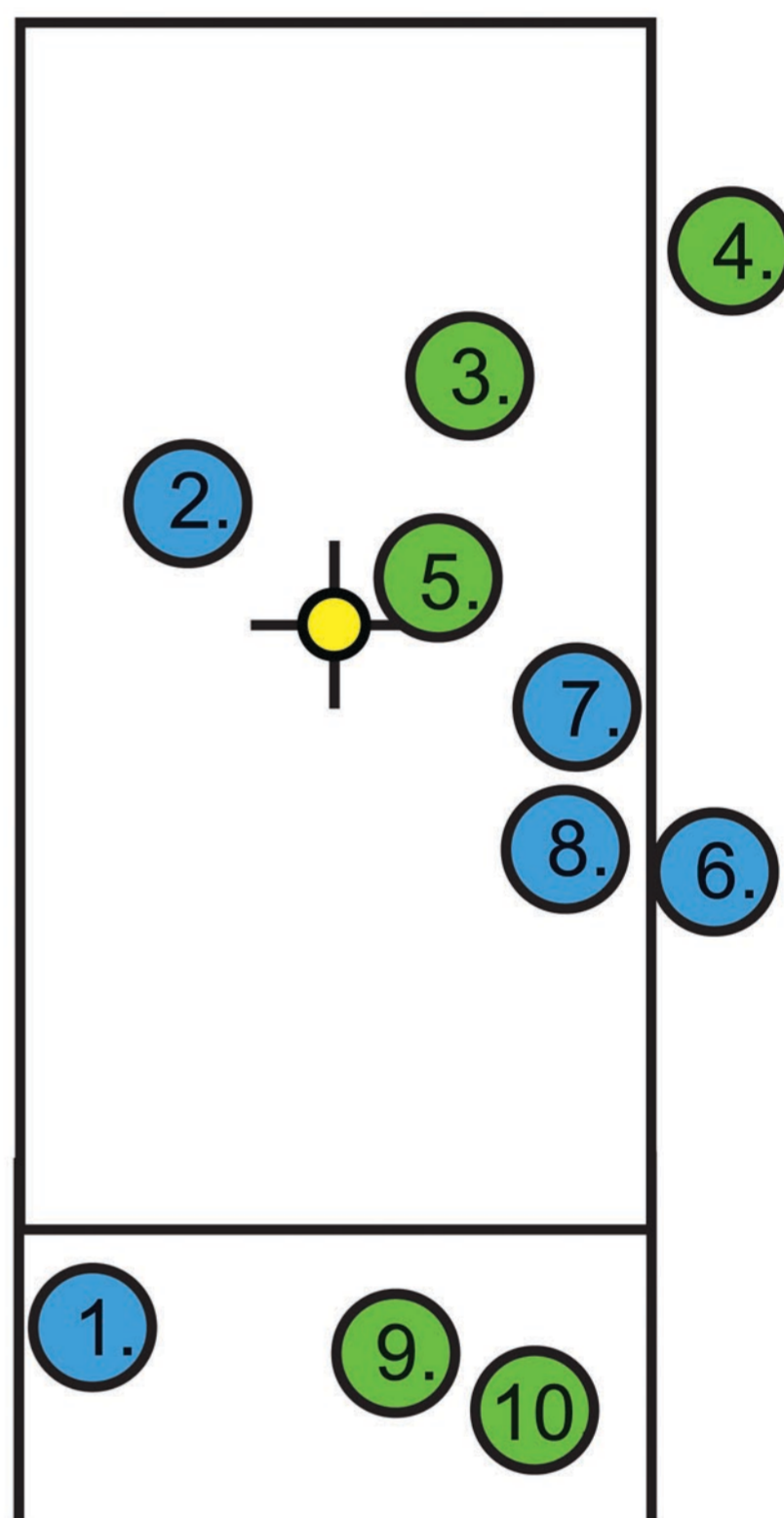
Výsledek:
Modrý má bližší puku 1 kámen = 3 body, zelený při dohozu nedosáhl ve chvíli kdy vedl cílového pole = -3 body.



Příklad 4

1. Modrý hráč nedohodil do hracího pole, pokračuje jeho spoluhráč (totéž i v případě přehození nebo minutí hracího pole).
2. Druhý modrý hodil do pole a v tuto chvíli je nejbližší puku jeho bodovaný kámen, proto hází zelený.
3. Zelený sice hodil do pole, ale jeho kámen je dále puku než modrý, proto hází opět zelený.
4. Zelený minul hrací plochu, tento kámen se odstraní ze hry.
5. Zelený se hodem dostal nejbližší puku, dále hází tedy modrý.
6. Dotýkající se hrací kámen čáry je pořád ve hře. Stále je ale ve vedení zelený a pokračuje v hodech modrý.
7. Modrý kámen od puku dále než zelený, pokračuje modrý.
8. Modrý končí hru. Zelený dohazuje
9. a 10. Zelený doházal a oběma kameny nedohodil do pole.

Výsledek:
Zelený má bližší puku 1 kámen a dva nedohodil = 3 - 3 - 2 = -2 bod, modrý 0



Příklad 5

1. Modrý hráč nedohodil do hracího pole, pokračuje jeho spoluhráč (totéž i v případě přehození nebo minutí hracího pole).
2. Druhý modrý hodil do pole a v tuto chvíli je nejbližší puku jeho bodovaný kámen, proto hází zelený.
3. Zelený sice hodil do pole, ale jeho kámen je dále puku než modrý, proto hází opět zelený.
4. Zelený minul hrací plochu, tento kámen se odstraní ze hry.
5. Zelený se hodem dostal nejbližší puku, dále hází tedy modrý.
6. Dotýkající se hrací kámen čáry je pořád ve hře. Stále je ale ve vedení zelený a pokračuje v hodech modrý.
7. Modrý kámen od puku dále než zelený, pokračuje modrý.
8. Modrý končí hru.
9. a 10. Zelený doházal a posledním hodem posunul puk nejbližší modrému kameni.

Výsledek:
Modrý má bližší puku 1 kámen = 3 body, zelený 0

